


本商品を初期化する

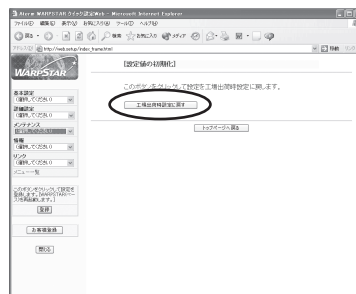
初期化とは、本商品に設定した内容を消去して購入時の状態に戻すことをいいます。対処をしても問題が解決しない場合は、本商品を初期化して初めから設定し直すことをお勧めします。初期化を行うと本商品のすべての設定が消去されますのでご注意ください。ただし、初期化を行う前に、現在の設定内容をパソコンのハードディスク内に保存すれば、初期化後、復元することができます。（→クイック設定Webの〔メンテナンス〕－〔設定値の保存&復元〕にて保存できます。）

なお、初期化を行っても、購入後にお客様がバージョンアップした本商品のファームウェアはそのままです。

初期化には、以下の方法があります。ご利用しやすい方法で行ってください。

クイック設定Webで初期化する

- 1 パソコンを起動する
- 2 WWWブラウザを起動し、「http://web.setup/」を入力し、クイック設定Webのページを開く
本商品のIPアドレスを入力しても開きます。（工場出荷時は192.168.0.1です。）
例：http://192.168.0.1/
- 3 ユーザー名に「admin」と入力し、パスワードを入力し、〔OK〕をクリックする
ユーザー名は、すべて半角小文字で入力してください。
- 4 〔メンテナンス〕の  をクリックし、〔設定値の初期化〕を選択する
- 5 〔工場出荷時設定に戻す〕をクリックする



※機種により画面は異なります。

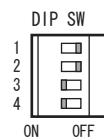
- 6 〔OK〕をクリックする
本商品前面の各ランプが点滅して、本商品が再起動します。

ディップスイッチで初期化する

本商品のディップスイッチを使って初期化を行います。ディップスイッチは、背面にあります。

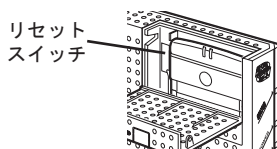
1 背面にあるディップスイッチの3、4を「ON」にする

つまようじなど先の細いもので、スイッチの根元に力を加えて「ON」側に倒してください。

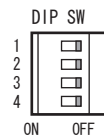


2 側面の開閉カバーを開け、ボールペンの先などでリセットスイッチを押す

前面ランプが交互に点滅したあと、POWERランプが緑色に点灯すると初期化が完了します。



3 背面にあるディップスイッチの3、4を「OFF」に戻す



4 もう一度、側面のリセットスイッチを押す

手順2でリセットスイッチを押してから、10秒以上の間隔をあけてください。